



PÔLE CULTUREL DU CHÂTEAU
CHÂTILLON-SUR-INDRE

LE CHÂTEAU DE CHÂTILLON-SUR-INDRE

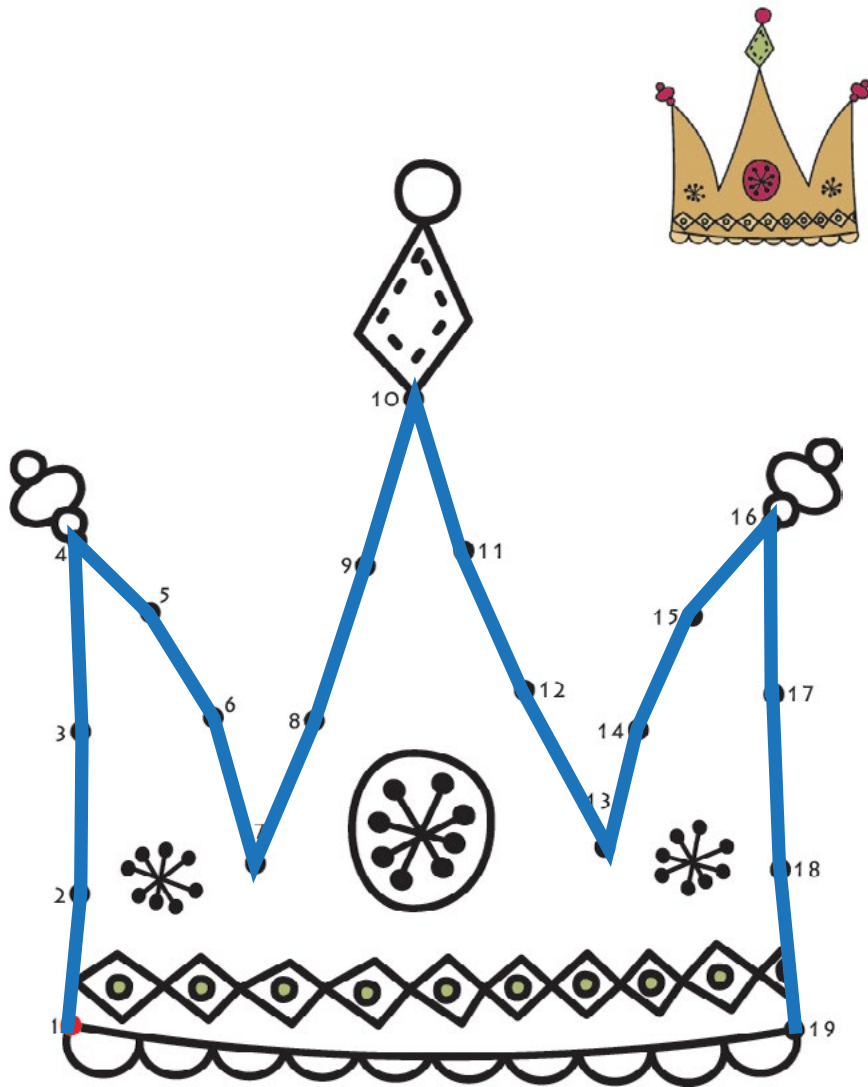


LIVRET DE JEUX

Volume 1 - Réponses

POINT À POINT

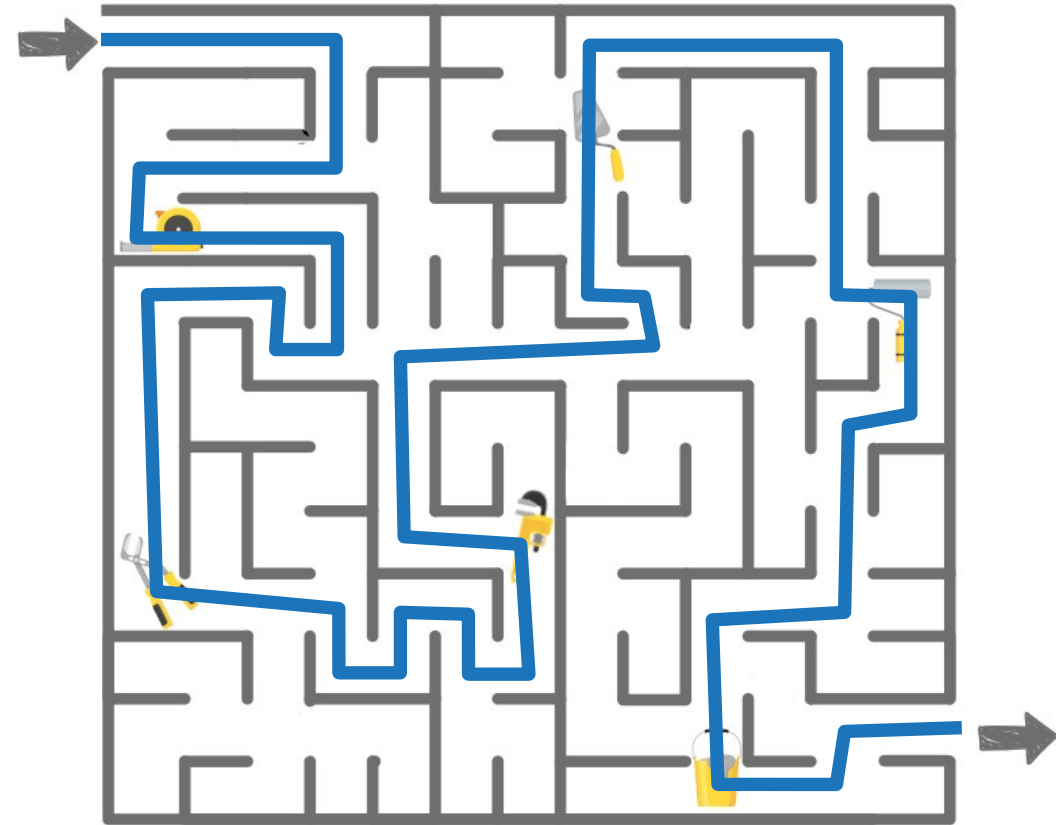
Relie les points dans l'ordre, tu découvriras l'accessoire favori des reines et des rois. Une fois découvert, colorie le !



| 1 |

RETROUVE TON CHEMIN

On a besoin de toi pour les travaux du château, mais il nous manque des outils. Peux-tu retrouver le chemin en récupérant tous les outils ?



Connais-tu les noms des outils ?



UN METRE

UNE PINCE

UN SEAU



| 2 |

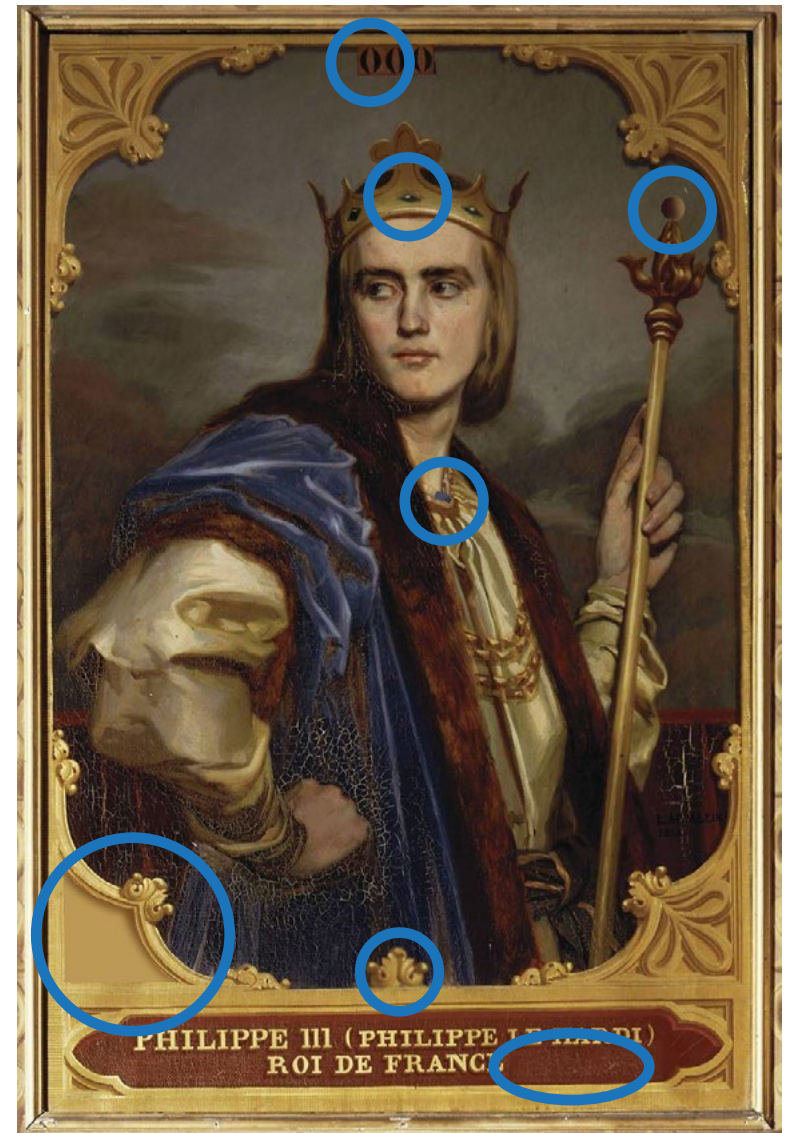
LES 7 ERREURS

Trouve les 7 erreurs qui se sont glissées dans le portrait de Philippe III le Hardi, Roi de France en 1270 et propriétaire du château de Châtillon-sur-Indre.



| 3 |

Entoure les 7 erreurs !

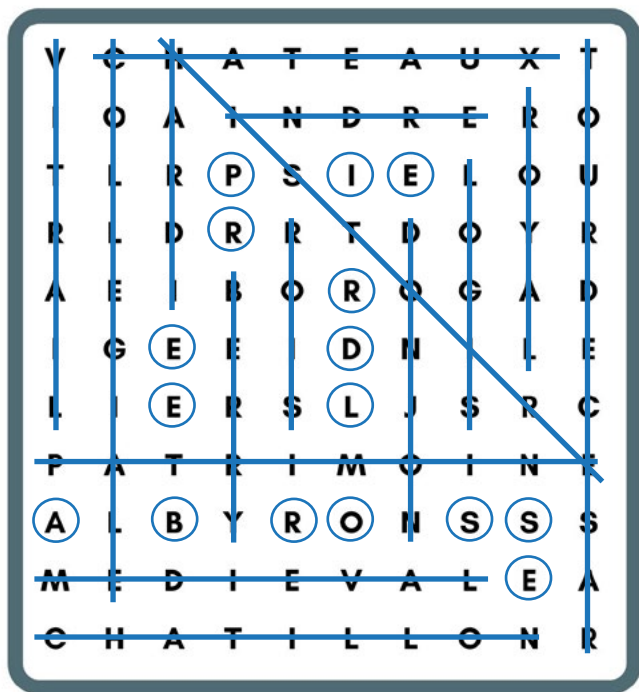


| 4 |

QUI EST-CE ?

Ta mission est de trouver **le nom du constructeur du logis** de Châtillon-sur-Indre. A l'aide de cette grille de **mots cachés**, tu trouveras avec **les lettres restantes (dans l'ordre)** le nom complet, bon courage !

P I E R R E E D N E L E



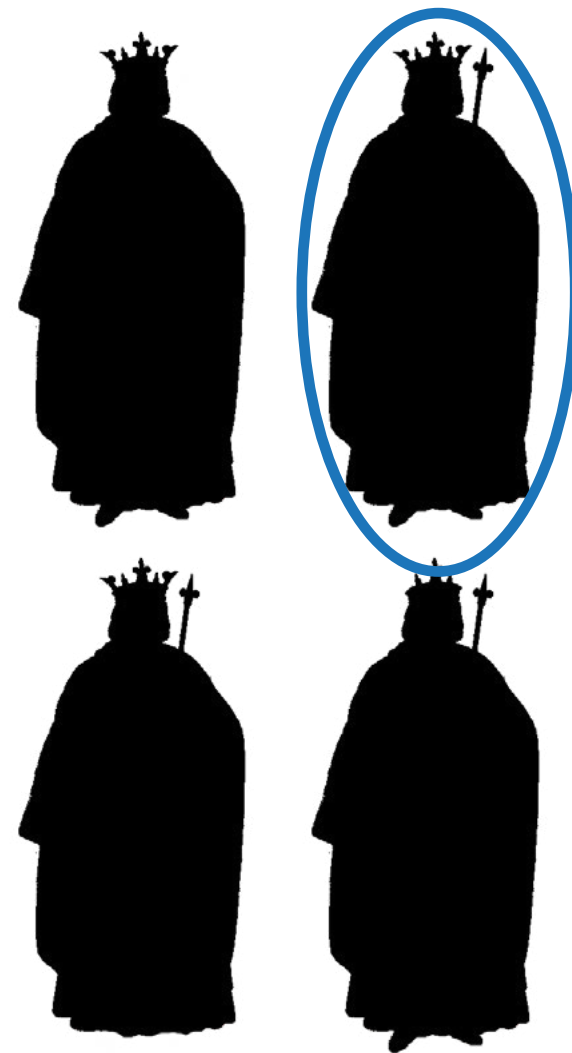
- | | | |
|------------|----------|---------------------|
| PATRIMOINE | VITRAIL | TOUR DE CESAR |
| BERRY | CHATEAUX | MEDIEVAL |
| ROYAL | INDRE | HISTOIRE |
| DONJON | HARDI | ROIS |
| CHATILLON | LOGIS | COLLEGIALE |

RETROUVE MON OMBRE !

«Ah, la tristesse m’envahit, petit. Je suis **Philippe III le Hardi**, Roi de France. J’ai égaré mon ombre. Petit héros, bravant l’ombre et la lumière, peux-tu la retrouver ? **Sans mon ombre, ma présence à la cour perd toute majesté.**»

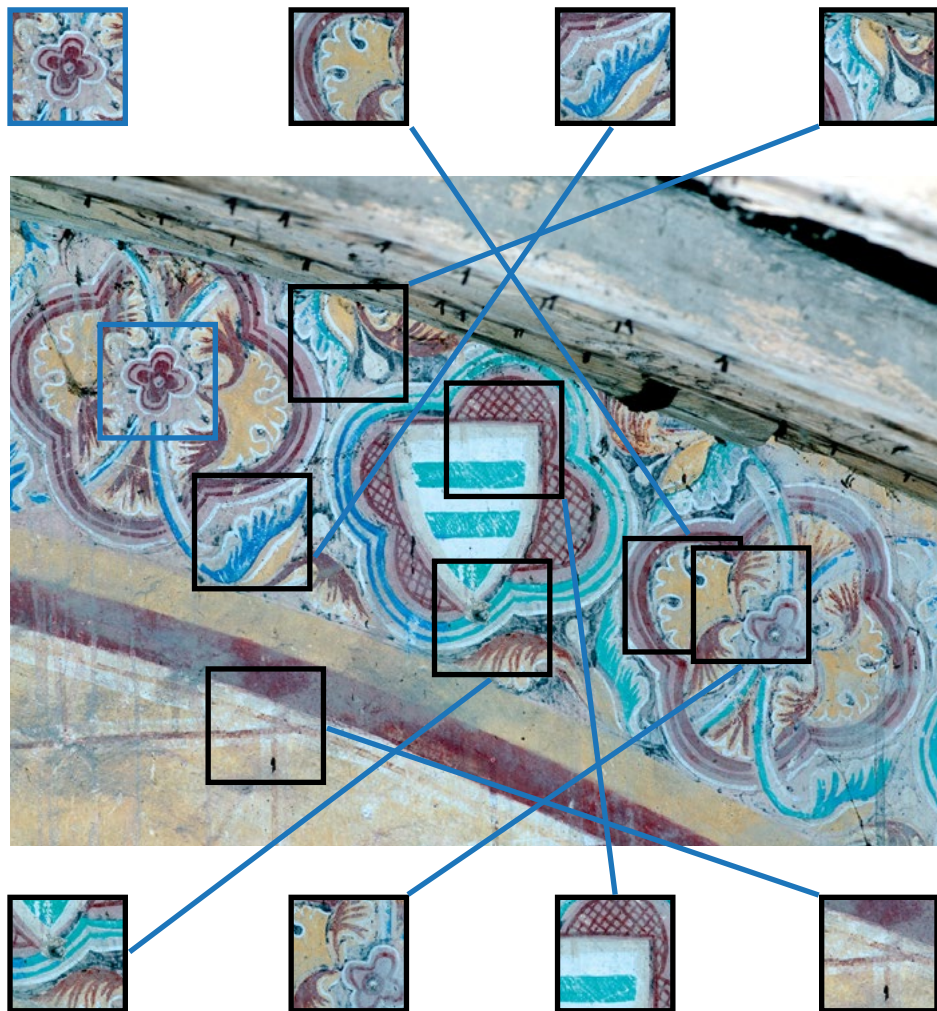


Entoure la bonne ombre !



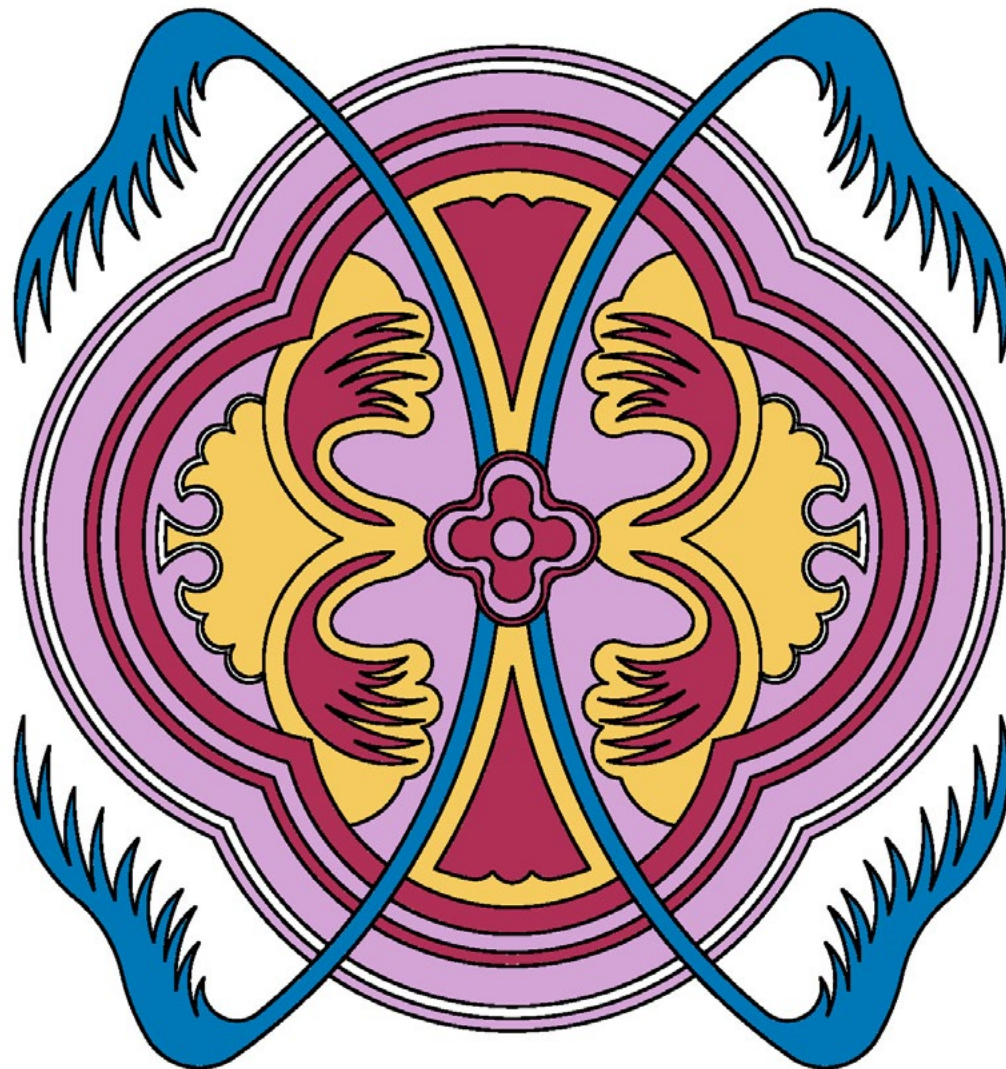
CACHE-CACHE

Cette frise se situe dans le château de Châtillon-sur-Indre. Il faut que tu retrouves la place de toutes ces vignettes, nous en avons déjà trouvé une, à toi de jouer !



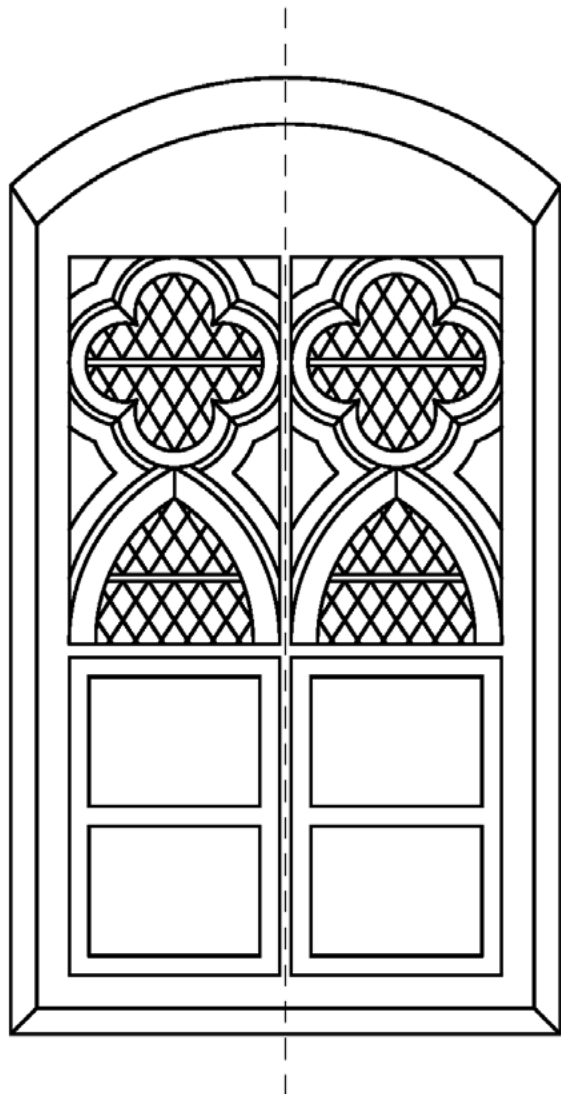
LA BONNE COULEUR

Observe bien la frise à nouveau sur la page précédente afin de trouver la bonne couleur pour cette belle rosace !



COMPLÈTE LA MOITIÉ !

Ce vitrail n'est dessiné qu'à moitié, **aide notre architecte** à finir son travail en **dessinant l'autre côté**. Il faudra aussi que tu **donnes des couleurs** !



BLASON, OÙ ES-TU ?

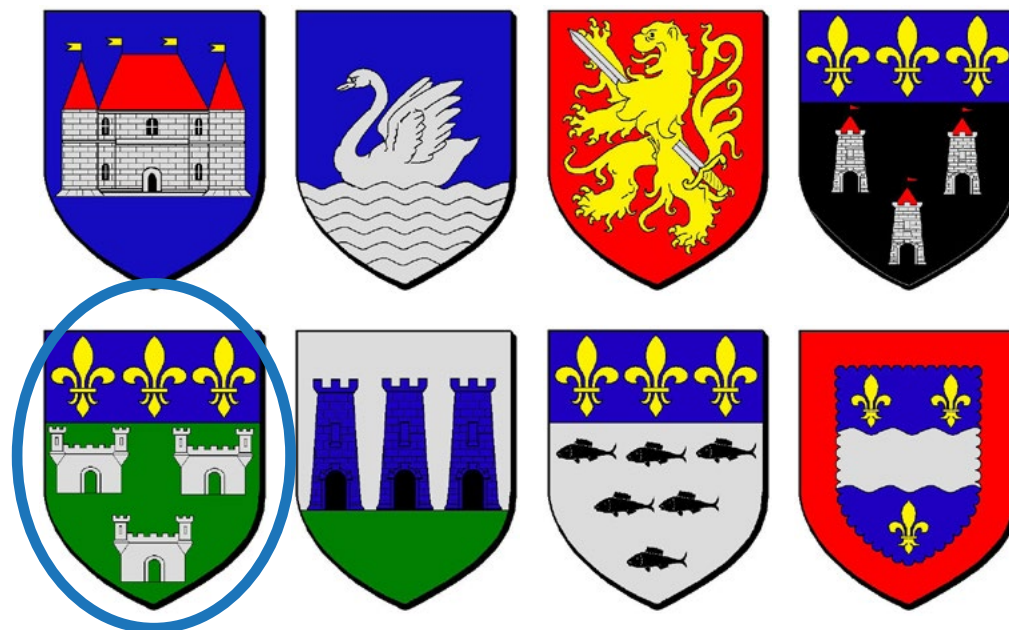
Un blason est comme **un dessin spécial** qui raconte une histoire à propos de toi, de ta famille ou même d'un endroit. Il est rempli de **symboles colorés et amusants** qui représentent des choses importantes.

Maintenant, à toi de **retrouver le blason de Châtillon-sur-Indre** grâce aux devinettes et aux indices !

Pour me trouver, je vais me décrire !

1. Je n'ai pas d'animal.
2. J'ai un ou plusieurs châteaux.
3. Je n'ai pas de rouge.
4. Le chiffre «3» est très important.
5. J'ai du bleu et du vert.
6. J'ai des fleurs de Lys.

Qui suis-je ? Entoure-moi !



JEU DE MOTS

Déchiffre ce rebus pour savoir comment les seigneurs et les sergents d'arme pénétraient dans le château.



Le Seigneur en selle, les autres à pied, à côté de leurs chevaux

Explication : Le Seigneur (C-Nid-Heure) en selle (se), les (lait) autres (Eau-Tr') à pied (pied), à côté (Cot-é) de (deux) leurs (l'-Heure) chevaux (Ch'-Oeufs-Veau)

A ton avis, que signifie les phrases suivantes en berrichon ?

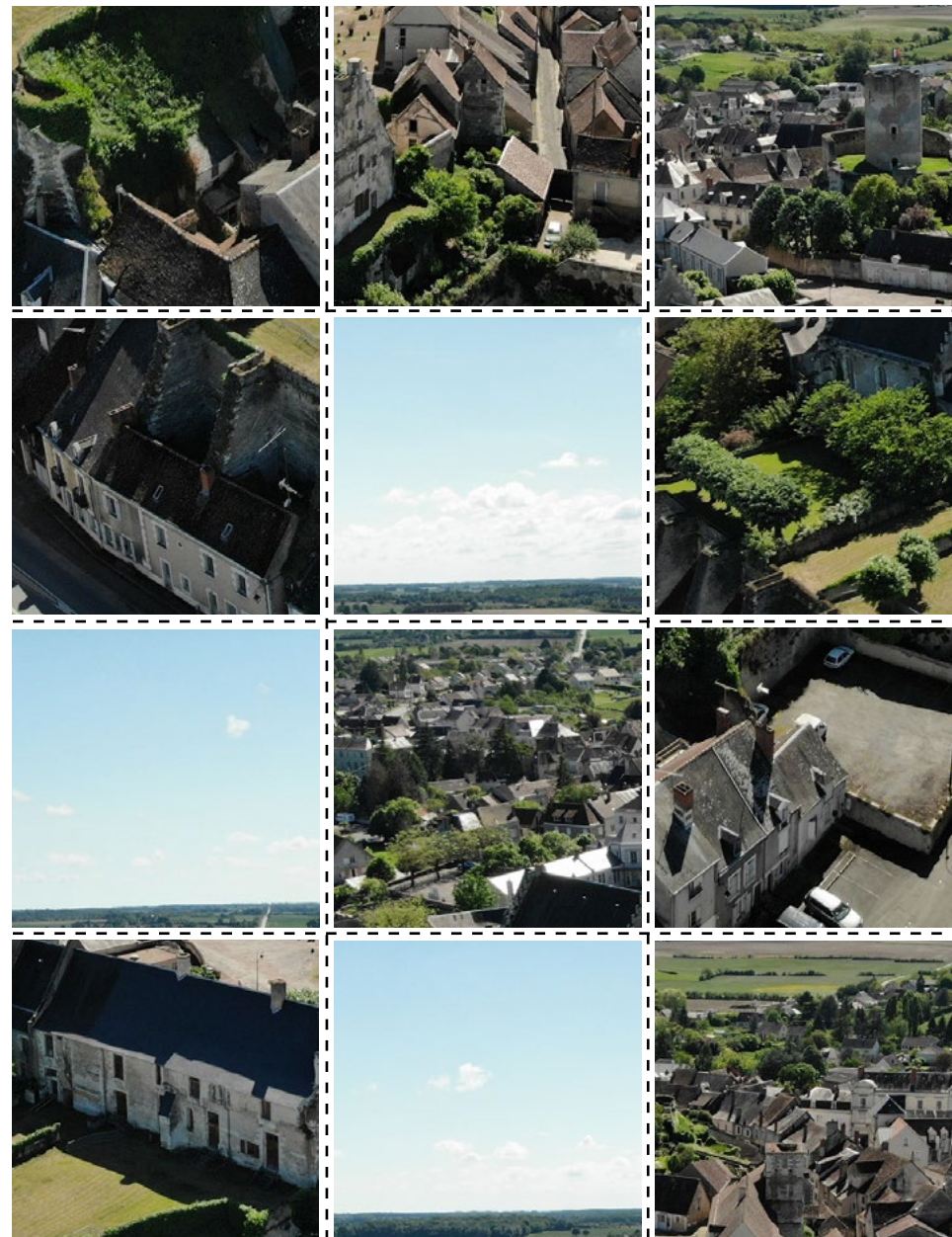
A toi de relier les bonnes traductions !

- | | | | |
|--------------------------------------|---|---|--|
| J'arrête pas de tazonner ! | ◆ | ◆ | Où a t-il mis ses chaussons ? |
| Il va tomber un agat d'iau. | ◆ | ◆ | Un petit sac. |
| Où qu'c'est qu'il a mis ses patins ? | ◆ | ◆ | J'aime prendre mon temps ! |
| Un p'tit pochon. | ◆ | ◆ | Comment ça va ? Et toi ? |
| Ça caille pas chaud ! | ◆ | ◆ | Une forte pluie arrive. |
| Epipapu. | ◆ | ◆ | Il ne fait pas chaud ! |
| Ca va ti ? / Pis toué ? | ◆ | ◆ | Et puis pas plus.
(= il y a rien à ajouter) |



Découpe les vignettes !

MON BEAU PUZZLE



Colle ton puzzle dans
ce cadre !

MON BEAU PUZZLE



GALERIE DES PORTRAITS

Explore les portraits royaux exposés ici et **découvre les rois et reine qui ont marché sur les mêmes chemins que toi !** Chacun d'entre eux a un double, sauf un. Sois un détective royal et **trouve le portrait unique qui ne possède pas son double**. À toi de jouer et que l'aventure commence !



QUEL EST MON NOM ?

Retrouve le nom de chacun de ces rois et reine grâce à leur portrait.
Relis les points ! Observe bien la galerie des portraits.

«Je n'ai pas de couronne sur la tête et pourtant j'ai été reine de France une première fois en 1491 et une deuxième fois en 1499.

Je suis la seule femme de la galerie.»

Anne de Bretagne

«J'ai le nez un peu tordu. Je n'ai pas de barbe. **Je n'ai pas non plus de couronne, comme ma Reine Anne de Bretagne.** Je porte un collier en forme de coquillage.»

Charles VIII (Charles 8), «dit l'Affable»

«Je suis le plus vieux de cette galerie, je suis né il y a 900 ans ! **J'ai construit le château fort où tu te trouves !** J'ai une barbe. Je suis habillé en rouge et blanc avec ma couronne dorée et mon collier.»

Henri II Plantagenêt

«J'ai une barbe. Je suis habillé en Bleu, Blanc et Rouge. **Je suis aussi habillé comme un chevalier, j'ai mon épée et mon casque sous ma couronne.»**

Richard 1er, dit «Coeur de Lion»

«Comme Richard 1er, je suis vêtu de bleu, de blanc et de rouge. Mais je n'ai ni épée ni casque, à la place, j'ai mon sceptre doré et ma couronne. **On peut apercevoir des fleurs de lys autour de ma main.»**

Philippe IV (Philippe 4), dit «Philippe le Bel»

«Je ressemble beaucoup à Philippe IV. Je tiens mon sceptre doré et porte ma couronne. Je suis habillé de rouge et de bleu. **Je me tiens droit et face à toi.** Je n'ai pas de barbe.»

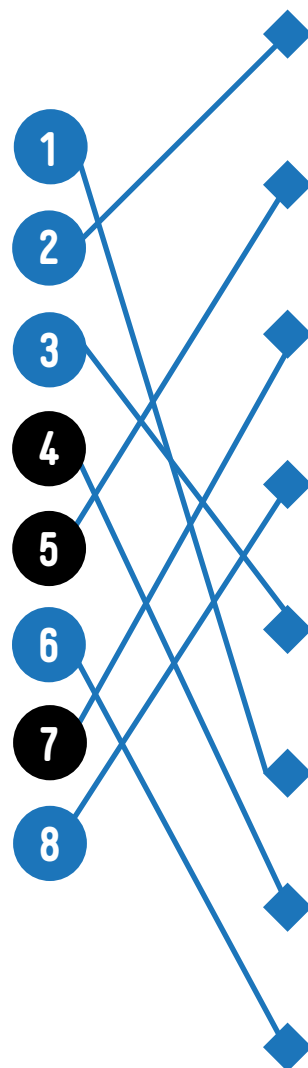
Charles IV (Charles 4), dit «le Bel»

«**Je suis debout. On peut voir des pierres précieuses sur ma couronne.** J'ai mon sceptre et tu peux apercevoir le bout de mon épée. Je suis habillé de blanc et de rouge.»

Philippe VI (Philippe 6), dit «le Fortuné»

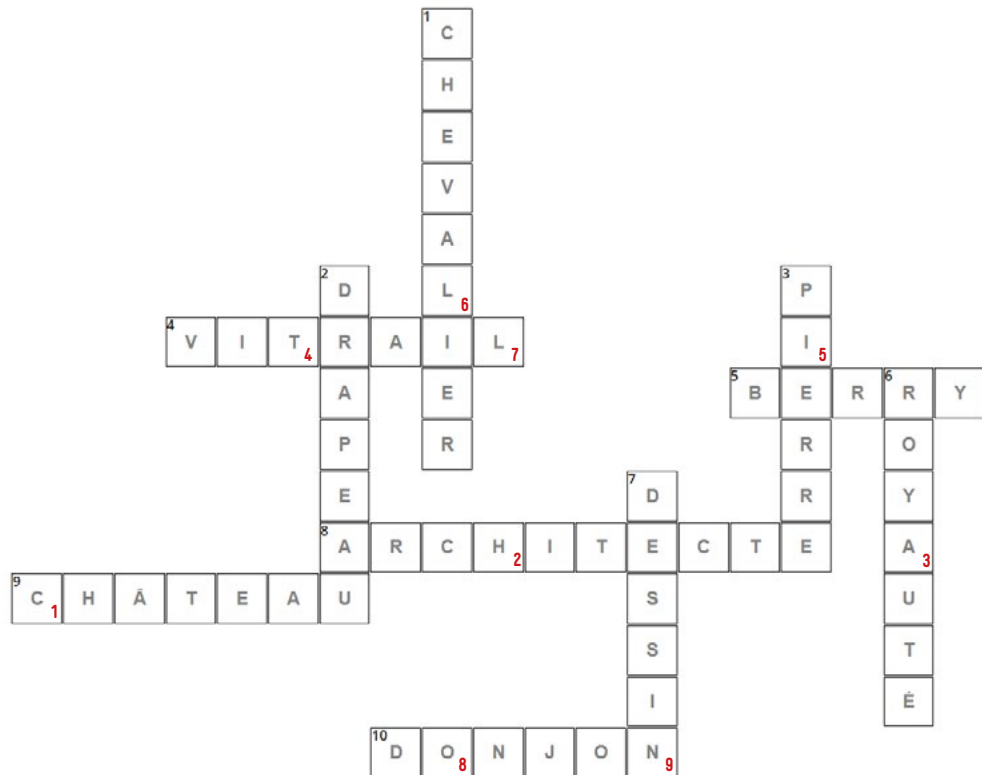
«Je me tiens de côté, on peut voir mon long nez au dessus de ma moustache et de ma barbe. Je n'ai pas de couronne mais j'ai mon sceptre. **Je suis habillé de blanc et de rouge, et une cape noire.»**

Jean II (Jean 2), dit «le Bon»



C'EST CROISÉ !

Complète la grille grâce aux définitions des mots. Tu trouveras **le mot caché** !

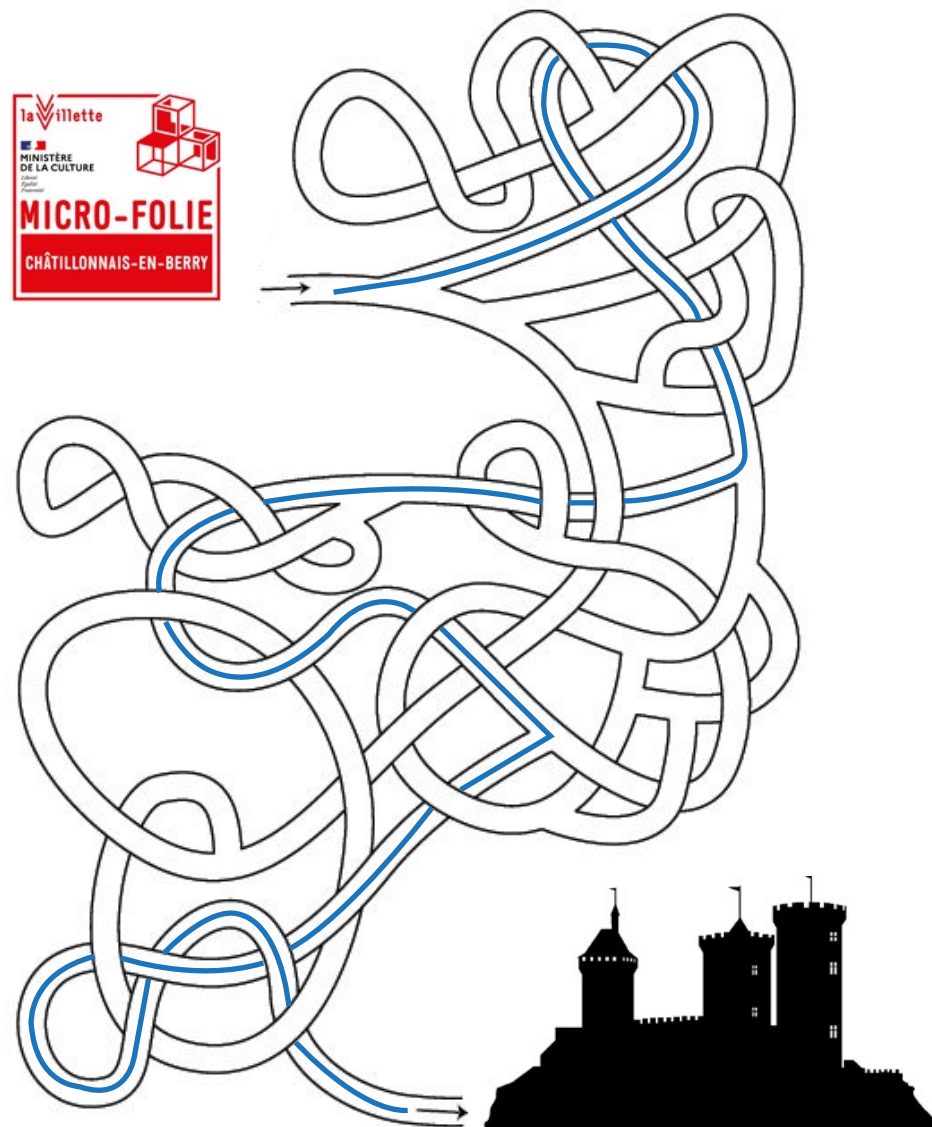


1. Un guerrier médiéval monté à cheval.
2. Un morceau de tissu coloré avec des motifs qui représente généralement un pays.
3. Une matière solide utilisée pour la construction comme les murs.
4. Une œuvre d'art constituée de morceaux de verre coloré assemblés pour former des images, souvent pour décorer les fenêtres des églises.
5. C'est une région où tu te situes regroupant l'Indre et le Cher.
6. Quand un pays est dirigé par un roi ou une reine.
7. Une création réalisée en traçant des lignes, des formes et des contours avec des crayons, des stylos, ou des pincesaux.
8. Un métier qui conçoit des maisons créant des plans pour guider la construction.
9. Grande maison avec des tours et construite autrefois pour protéger les gens.
10. Une grande tour située à l'intérieur d'un château et souvent pour emprisonner.

C H A T I L L O N
1 2 3 4 5 6 7 8 9

LA BONNE DIRECTION

Il est temps pour toi de **rentrer au château**, ne te perds pas en chemin !





VOIR LES REPONSES ?
SCANNEZ ICI



Création graphique 2024 : Amélia Ballon, médiatrice culturelle Micro-Folie